

8 DAGE MED DAGLIG AFREJSE

JAGUAR-SAFARI I PANTANAL

KØRSEL AD TRANSPANTANEIRA, SEJLTURE VED
PORTO JOFRE OG VANDRINGER PÅ TRE LODGER

PRIVAT GRUPPE MED PROFESSIONEL ENGELSKTALENDE GUIDE



Rasmussen Travel

Skreddersyede eventyr i Sydamerika

KORT FORTALT

REJSEKODE:
VSE-024

DAG 01

Fra Cuiabá til Pantanal. Ad vejen Transpantaneira.

DAG 02

I skov, savanne og flod på Pousa Alegre og Rio Claro.

DAG 03

Kørsel til Porto Jofre.

DAG 04

På jagt efter jaguar.

DAG 05

På jagt efter jaguar.

DAG 06

Ad Transpantaneira fra Porto Jofre til kvægfarmen Pousada Piuval.

DAG 07

Safari på Pousada Piuval

DAG 08

Kørsel til lufthavn eller hotel i Cuiabá.

TUREN I PANTANAL

I starter i byen Cuiabá og kører derfra ned ad vejen Transpantaneira til lodgerne Pousa Alegre og Pousada Piuval. I Porto Jofre, hvor vejen ender i syd, bor I på Hotel Pantanal Norte.

Pantanal er verdens største vådområde, og et af de sidste store uberørte naturreservater på jorden. I løbet af året veksler Pantanal mellem at være næsten udtørret og oversvømmet. Naturen hersker og savanne, skov og vand er hjemsted for enorme mængder fugle og kaimaner. Samtidig er det et af de bedste steder i Sydamerika at opleve pattedyr.

Vejen Transpantaneira fører ned gennem den nordlige del af Pantanal. På begge sider er den kranset af grøfter og søer med et rigt dyre- og fugleliv. Alene køreturen er derfor en safari i sig selv.

Af fugle kan nævnes jaribustorke, hejrer, papegøjer, ibisser, parakitter og rovfugle. Pattedyr, der normalt ses på denne tur, omfatter flodsvin, krabberæv, næsebjørn, træmyresluger, stor myresluger, sort brøleabe, kapucinerabe, krabberæv, ocelot, sumphjort, kæmpeodder, tapir og jaguar.

I løbet af denne otte dages tur vil I opholde jer på tre forskellige lodger, hvilket giver jer de bedste muligheder for at opleve dyrelivet. Ud over køreturene vil I for det meste fotografere og betragte fra både eller fra jorden. I starter tidligt hver morgen og bruger formiddagen på at udforske. Efter frokost holder I en pause inden endnu en tur om eftermiddagen. Nogle aftener har I natudflugter på jagt efter pattedyr og natlige fugle.



SKRÆDDERSYEDE ÆNDRINGER

Hvis I ønsker flere dage på nogle af de spændende rejsemål, eller til flere steder i Peru har vi selvfølgelig mulighed for at ændre og udvide rejseplanen.



OM REJSEN

REJSENS PRIS: FORHØR

Per person i delt dobbeltværelse.

Overnatning kan blive flyttet til andre lodger, hvis der ved rejsens bestilling ikke er plads på de angivne.

De enkelte dages programmer kan ændres på grund af vejrforhold, eller hvis guiden opdager en mulighed, der vil højne oplevelsen.

Inkluderet i prisen:

- Fuldtids professionelle guide
- Al transport
- Alle nætter på lodger
- 2 dages sejlads efter jaguar
- Alle måltider

Ikke inkluderet i prisen:

- Flybilletter
- Drikkevarer
- Roomservice
- Tips
- Forsikring
- Passagerafgifter
- Bagage overvægt
- Telefonsamtaler

Vejr og påklædning

Vejret vil generelt være varmt med temperaturer godt over 30° C midt på dagen. Temperaturer kan i kuldeperioder falde helt ned til 5° C .

En god fleece og en let vandtæt jakke anbefales. Man bør også medbringe regnjakke eller paraply, da der kan forekomme nedbør. Skjorter med lange ærmer og bukser anbefales, samt lange sokker, som man kan stikke i bukserne for at undgå at blive bidt af flåter. Shorts og sandaler er gode til afslapningstider eller på nogle bådture om eftermiddagen. Glem ikke en hat, myggeoliepellent og solcreme. En god lommelygte kan også være meget nyttig.

Rejsen er omfattet af Pakkerejseloven.
Rasmussen Travel er medlem Rejsegarantifonden.

Kontakt

Rasmussen Travel
Førslev Møllevej 5, 4690 Haslev
Tlf. 70 27 44 56
Mail: he@rasmussentravel.dk



FRA CUIABÁ TIL PANTANAL VEJEN TRANSPANTANEIRA

Ved ankomsten til lufthavnen i Cuiabá bliver I modtaget af jeres guide og starter kørslen mod Pantanal. Efter at have kørt halvanden time på asfalteret vej, når I grusvejen Transpantaneira, der går gennem den nordlige del af Pantanal. De vandrige grøfter på begge sider af vejen er tilholdssted for mange fugle og dyr, så køreturen er én lang safari. Storke, jabiru, rosa skestork, rødhals tigerhejre og mange arter af hejrer er nogle af de største fugle I sandsynligvis ser. Flodsvin, sumphjort og kaiman støder I sikkert også på.

Jeres første lodge på turen er Pousa Alegre, en arbejdende kvægranch med mere end 8.000 hektar skov, sump, savanne og naturgræs. Dette er et af de bedste steder at se fugle og pattedyr i den nordlige Pantanal. Dette sted er også hjemsted for et af højdepunkterne på hele turen; hyacinthara, der er den største papegøje i verden.

Overnatning på Pousa Alegre
Aftensmad

I SKOV, SAVANNE OG FLOD PÅ POUSA ALEGRE OG RIO CLARO

I en hel dag til at udforske skovene og savannerne på dette store kvægranch. Her skal der være gode chancer for at få øje på blandt andet jabiru, nøgenmasket hokko, riksetrane, hjelmmanakin, rødkammet og sortstrubet kardinal. Ranchen er det bedste sted i det nordlige Pantanal at se stor myresluger. Spidshjort, sumphjort, næsebjørn, odder og tapir lever her også. Vores firhjulstrækker giver os mulighed for at køre udenfor det slagte spor for at lede efter dyrene.

Om eftermiddagen kører I til en anden lodge for en i båd at udforske Rio Claro, der blandt fuglefolk og fotografer er en af de mest berømte floder i det nordlige Pantanal. Fra båden leder I efter (og fotograferer) fiskevåge, sølvhejre og snehejre, mangrovehejre, solrikse og alle fem arter af sydamerikansk isfugl.

Det bliver mørkt, når I kører tilbage til vores lodge. Undervejs leder I i lyst fra spotlys efter nattens dyreliv.

Overnatning på Pousa Alegre
Morgenmad, frokost, aftensmad

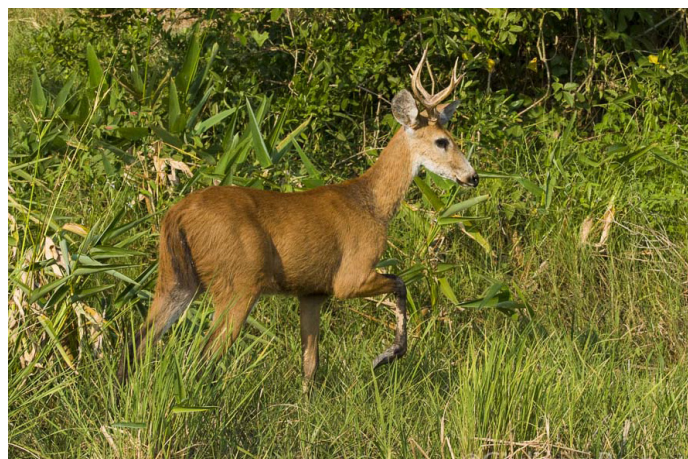


Foto: Giuliano Bernardon



Foto: Giuliano Bernardon





Foto: Giuliano Bernardon



DAG 03

KØRSEL TIL PORTO JOFRE

Om morgenen kører I videre ned gennem Pantanal. Undervejs stopper I og oplever I dyrelivet langs vejen. Hen på eftermiddagen kommer I til Porto Jofre, hvor vejen slutter.

[Overnatning Hotel Pantanal Norte](#)
Morgenmad, frokost, aftensmad

DAG 04 & 05

PÅ JAGT EFTER JAGUAR

I har to hele dage dedikeret til bådture på Cuiabáfloden og dens bifloder for at maksimere jeres chancer for at se og fotografere Jaguarer. Selvom jaguar-observationer ikke er garanteret, giver dette område de bedste muligheder i Sydamerika for at se disse fantastiske kattedyr.

Vi bevæger os rundt på floderne på jagt efter jaguarerne, når de kommer ned til flodbredden på jagt efter mad, vand eller bare en kølig brise. Disse floder er også hjemsted for grupper af kæmpeodder, flodsvin og kaimaner.

[Overnatning på Hotel Pantanal Norte](#)
Morgenmad, frokost, aftensmad

AD TRANSPANTANEIRA FRA PORTO JOFRE TIL PIUVAL

I dag har I en lang kørsel tilbage på Transpantaneira-vejen til vores den lodge, men I har stadig en mulighed for en tur på floden, afhængigt af jeres ønsker.

Hen på dagen kommer I til Pousada Piuval, som bliver udgangspunktet for de næste dages oplevelser. Ejendommen er en arbejdende kvægranch med mere end 6.000 hektar skov, sumpe, savanne og naturgræs. Dette er endnu et godt sted at se fugle og pattedyr i den nordlige Pantanal

Overnatning på I Pousada Piuval
Morgenmad, frokost, aftensmad

SAFARI PÅ POUSADA PIUVAL

Det at være kommet til en ny lodge giver jer mulighed for at se andre fugle og dyr, som I måske ikke har set de foregående steder. De meste af tiden vil blive brugt kørsel eller gå de mange stier på ejendommens jord. Vi udforsker til fods, med hest, båd eller ombord i vores safarikøretøj.

Vi vil udforske vådområder, marker og skove på jagt efter sort brøleabe, kapucinerabe, sorthalet marmosetabe, krabberæv, tapir og mange andre pattedyr. Vi vil sandsynligvis også se fugle som blåhoved papegøje, kanarievinget parakit og halvmøneparakit, kastanjebuget penelopehøne, rødstrubet fløjtehøne, seriema og ñandu.

Overnatning på I Pousada Piuval
Morgenmad, frokost, aftensmad



Foto: Giuliano Bernardon



Foto: Giuliano Bernardon



Foto: Giuliano Bernardon



Foto: Giuliano Bernardon

KØRSEL TIL LUFTHAVN I CUIABÁ

Dagens aktiviteter afhænger af jeres tidspunkt for flyafgang fra Cuiabá - eller om I bliver en nat på hotel i Cuiabá. Alt afhængig af det, har I lidt eller mere tid til en sidste jagt efter dyr.

I bliver kørt til lufthavn eller hotel i Cuiabá.

[Kørsel Pousada Piuval - Cuiabá](#)
[Morgenmad](#)



INFOMØDER OG ÅBEN REJSESESØNDAG

Vi kommer meget gerne på besøg hos jer for at fortælle om lige præcis den rejse, som I er interesseret i. Vi kommer over hele landet. Ring eller skriv og lav en aftale.

Vores bureau holder til på Midtsjælland, hvor vi på udvalgte søndage holder Åben Rejsesøndag. Her fortæller vi om vores rejser mm.

Se datoer på vores hjemmeside.

RASMUSSEN TRAVEL

Vi arrangerer individuelle rundrejser, vandreture, skræddersyede eventyr og grupprejser med dansk rejseleder i Sydamerika.

I Peru, Argentina og Brasilien har vi tilknyttet danske medarbejdere, der står for et velkomstmøde, når I ankommer. De guider også udflugter og ture, så I på den måde får et godt indblik i landet. Herudover har vi et meget omfattende kontaktnet af både top professionelle bureauer og privatpersoner, der har været vores personlige venner gennem mange år. Dem trækker vi på, når vi opfylder specielle ønsker for vores rejsende.

BUREAUETS EJER

Hans Erik Rasmussen etablerede bureauet i 2013 efter i mange år at have arrangeret og ledet rejser for højskoler og rejsebureauer. Han kom til Sydamerika første gang i 1981 og har boet i Argentina. I Bolivia, Peru og Venezuela har han gennemført lange eventyr til fods, på hesteryg og i kano.

Hans Erik Rasmussen holder foredrag om sine rejser i Sydamerika på biblioteker, skoler, kirker og oplysningsforbund.

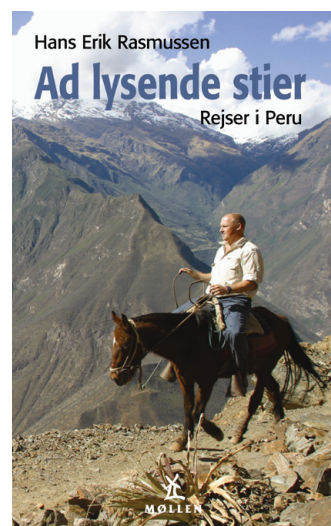
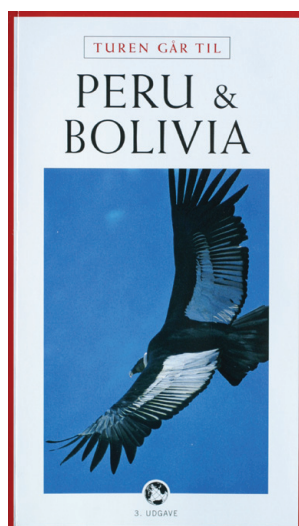
Han er medlem af Eventyrernes Klub.



Hans Erik Rasmussen på Machu Picchu.

BØGER OM PERU af Hans Erik Rasmussen

Gennem mange år skrev Hans Erik Politikens guidebøger om Peru. I "Ad lysende stier" beskriver han fem af sine eventyrlige rejser i landet, mens Franklin fra Peru er en børne-billedbog.



VIL DU MED TIL BRASILIEN

Ring eller skriv hvis du ønsker yderligere information om denne eller andre af vores rejser til Brasilien. Find yderligere oplysninger om Brasilien og se vores film fra landet på vores hjemmeside. Her kan du også tilmelde dig rejsen og se, hvornår vi afholder vores informations- og inspirationsmøder.

**SE FLERE REJSER PÅ HJEMMESIDEN
RASMUSSENTRAVEL.DK**



Rasmussen Travel
Skræddersyede eventyr i Sydamerika